

458 € /mois CC

20 m²

1 pièce

Toulouse



Type d'appartement	Studio
Surface	20.00 m ²
Pièces	1
Salle d'eau	1
WC	1
Chauffage	Electrique Individuel
Cuisine	Aménagée
Ameublement	Non meublé
Stationnement ext.	1 Parking aérien
Ascenseur	Non
Cave	Non

Référence LA2814 TOULOUSE / PATTE D'OIE

Situé secteur Patte d'Oie, proche du métro ligne A. Au 7ème étage avec ascenseur. Il se compose d'une entrée, d'une pièce principale avec coin cuisine indépendante, et d'une salle d'eau avec WC. Place de parking privative. Chauffage électrique.

Disponible rapidement

Provision sur charges 55 €/mois, régularisation annuelle. Dépôt de garantie 403 €. Honoraires de 238 € TTC à la charge du locataire dont 183 € pour l'état des lieux. Nos honoraires : <http://www.agenceimmodutaur.com/honoraires>

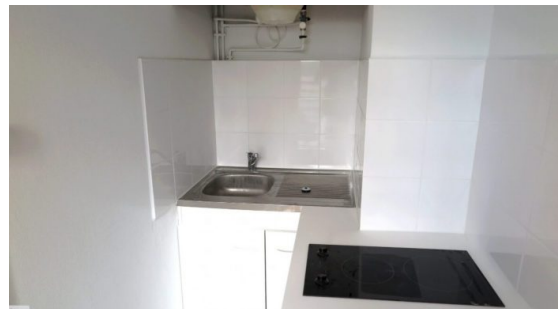


AGENCE DU TAUR
4 rue du Taur
31000 Toulouse
05 61 21 63 85



Maxime GAU
maxime@agenceimmodutaur.com

06 12 49 16 10



SARL au capital de 15092.45 € • SIRET 352 539 605 000 19 • TVA FR 853 525 396 050 00 19 • Carte pro T0745-G0321 délivrée par Préfecture Haute-Garonne • Caisse de garantie GALIAN 89 Rue la Boétie, 75008 PARIS d' un montant de 120 000 € 1 • N° RCP 120 137 405 auprès de COVEA RISKS 19-21 ALLÉES DE L'EUROPE, 92616 CLICHY CEDEX
Document non contractuel